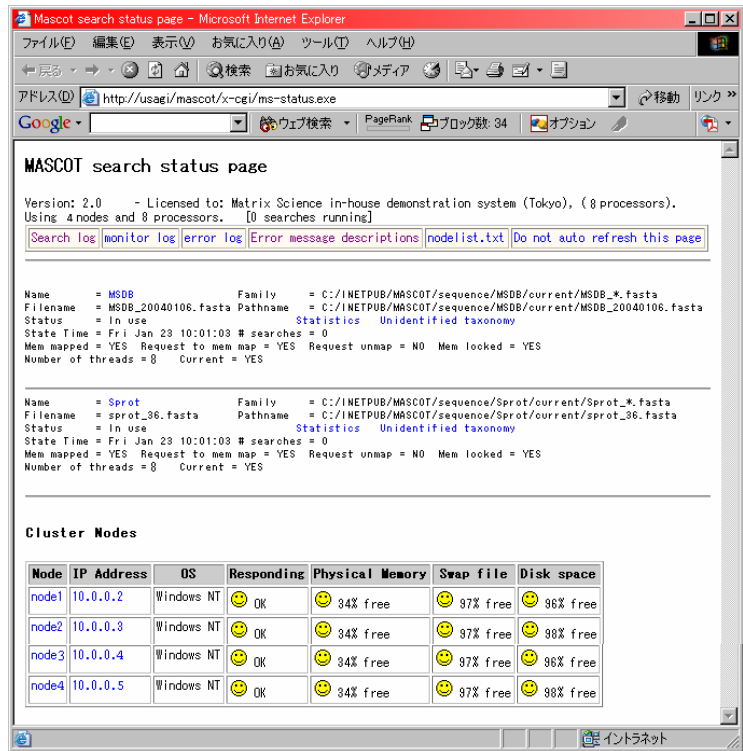


大規模・高速蛋白質同定システム

MASCOT Server Cluster

MASCOT Server Clusterは大規模な質量データや多量の質量データを高速に処理できる蛋白質同定システムです。マスターシステムと複数のノードシステムから構成され、各ノードシステムに配置された **MASCOT** 検索エンジンがひとつの配列データベースを同時並行的に検索するため、サイズの大きな配列データベースも高速に検索することができます。



MASCOT Server Clusterは検索に関わる入出力情報およびデータベースを管理するマスターシステムと、検索を実行する複数のノードシステムで構成されています。各ノードシステムには **MASCOT** 検索エンジンと配列データベースが配置され、互いにイーサネットによって並列結合されています。

MASCOT Server Clusterはひとつの検索要求（質量データ）に対してひとつの配列データを同時並行的に検索実行するため、数万個のMS/MSデータで構成された大規模な質量データや大量の質量データを短時間に処理することができ、さらにESTなどのサイズの大きな配列データベースを高速に検索することができます。また、**MASCOT Distiller** と **MASCOT Daemon** を組み合わせることにより、質量分析計システムから出力されるRAWデータに対するピークリストの作成から蛋白質の同定までの流れを連続化・自動化するための大規模・高速蛋白質同定システムを構築することができます。



動作環境

Windows 2000
Windows XP Professional
Windows 2003
Linux

